

RENVOOI

- Binnen- en buitenwanden**
- Scheidingwand volgens specificatie adviseur (DGR)
 - Afmeting afhankelijk van sluiting
 - B Glazen scheidingwand h= 2650
 - B-BW Glazen scheidingwand h= 2650, brandwerend volgens specificatie adviseur (DGR)
 - B-800 Glazen scheidingwand, hoogte gelijk aan deurhoogte, gesten borstwering B00+
 - B-800-BW Glazen scheidingwand, hoogte gelijk aan deurhoogte, gesten borstwering B00+, brandwerend volgens specificatie adviseur (DGR)

Veiligheidsconstructie

Voor definitieve vorm constructieve onderdelen (zie tekening adviseur constructies, Peters Bouwtechniek)

Heel, oevering, veiligheid, noodverlichting, installatie- en brandveervoorzieningen etc. conform installatie-ontwerp adviseur installaties.

Brand

Brandveiligheidsvoorzieningen (zie rapportage DGR)

Brandstangprofielen worden aangeleerd op de waterdichtheid conform NEN-EN 671-1. Capaciteit, statische druk bij gebruik conform rapportage DGR.

Bestand in DGR naar aanpakken herbestaan

Brandongevestheidsrisico's zelfsluitende deur (zie rapportage DGR)

Brandwerendheidscompartimentgrenzen en schuifdeuren (zie rapportage DGR)

Het gebouw wordt voorzien van een brandmeldinstallatie (zie rapportage DGR)

Deuren in vluchtroutes dienen zonder losse hulsdelen geopend te worden. Deuren voorzien van vlamremming, brandwaterbestendigheid en draaurenen en automatisch bediende deuren conform het gebouwbekend.

Trappen

Trappen conform BE2012 art. 2.3.3. Tabel 2.3.3

minimum breedte van de trap = 0,8 m, maximum hoogte van een optrede = 0,21 m, minimum afstand = 0,185 m, minimum vrije hoogte boven de trap = 2,1 m.

Een trap heeft aan de zijgevel een niet-ontwikkeld afsluiting, die boven de voorwand van een trapkast gemeten hoogte van de afsluiting is ten minste 1,0 m. Conform BE2012 art. 2.1.1, 2.1.6, 2.1.9, 2.2.0.

Vloerbedekkingen

Vloerbedekkingen conform BE2012 art. 2.3.3. Hoogte baksteen min. 1 m vanaf de vloer. Tussen een afsluiting en de vloer is de horizontale gemeten afstand niet groter dan 0,25 m.

Een afsluiting heeft geen openingen met een breedte groter dan 0,5 m. In een gedeelte van een gevelconstructie die niet bestemd is voor betreden, heeft een afsluiting een een hoogte van 0,7 m boven de vloer geen openingen met een breedte groter dan 0,1 m.

Algemeen

Voor gemeenteregistratie en afmetingen buitenkoppelen zie gemeenteregistratie

Voor indeling tenen zie studie tekening

Vrije doorgang min. 0,85m breedte en min. 2,3m hoogte. Overeenkomstig BE2012 art. 4.2.2 en 4.2.3.

Hoogtegrens driemeters binnendeuren en hoofdbergingen < G20m

Wandversterking van buitenzijde schuifdeurconstructie minimaal conform BE2012 art. 5.1 en 5.4. Toegestane warmtevervalten volgens rapportage DGR.

Interne gevelisolatie volgens rapportage DGR.

Elektrische installatie conform NEN1010.

Water installatie conform NEN1078

Binnenverlichting conform NEN3216

Bescherming tegen ratten en muizen voldoet conform BE2012 art. 3.1.0.

Alsdet 20mm/m.

Nooddeuren conform opper constructuur, onderzijde 50mm boven het niveau van de handvatenvervoeren.

Hemelafvoer: systeem volgens opgave Huizen en van Muijen.

Wateropname materialen in sanitaire ruimten voldoet conform BE2012 art. 3.2.3.

Lichte- en waterdichtheid en uitschewende voorzieningen voldoet conform BE2012 art. 3.2.1

Maatregelen bestaande bouw in het werk conteren.

Trappen

code	omschrijving
Tr 01	principe bestaand nootdip
Tr 02	centrale tribune trap, met raddien beklede staalconstructie
Tr 03	principe stalen steektrap
Tr 04	valdeur nootdip, stalen trap met balustrade, gemaal met beton en afgewerkt met hout
Tr 05	bestaande trap C1

Wandafwerkingen

code	omschrijving
Wa 01	Tragts
Wa 02	paneel afwerking bestaand
Wa 03	afwerking onbepaald (idem aan G-03 op donker generatie binnenwand)
Wa 04	verticale lamellen (idem aan G-03 op donker generatie binnenwand)
Wa 05	verticale lamellen (idem aan G-03)

Bekledingen

code	omschrijving
Bk 01	houten bekledde trapdeur afwerking
Bk 02	gipsboordplaat

Trappen

Optie: plaats verloopdeuren MCB

Wandafwerkingen

Optie: plaats verloopdeuren MCB

Bekledingen

Optie: plaats verloopdeuren MCB

Trappen

Optie: plaats verloopdeuren MCB

Wandafwerkingen

Optie: plaats verloopdeuren MCB

Bekledingen

Optie: plaats verloopdeuren MCB

Ector Hoogstad Architecten B U R O S B H

1482 Rijn IJssel

Rijn IJssel

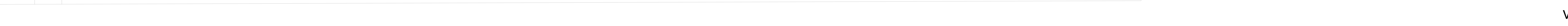
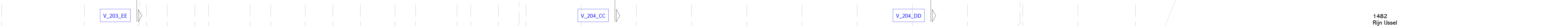
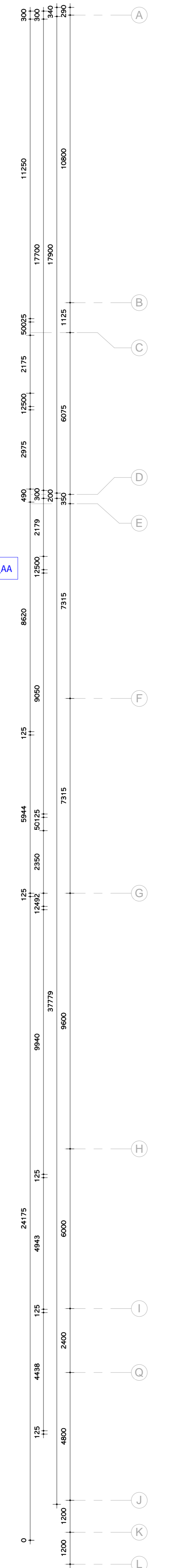
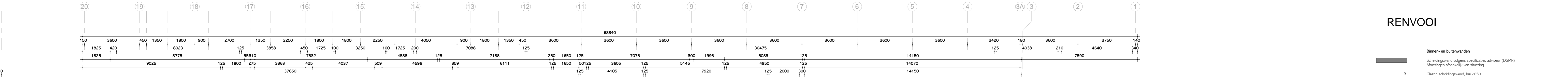
05-12-2018 definitief

gevoegd begane grond

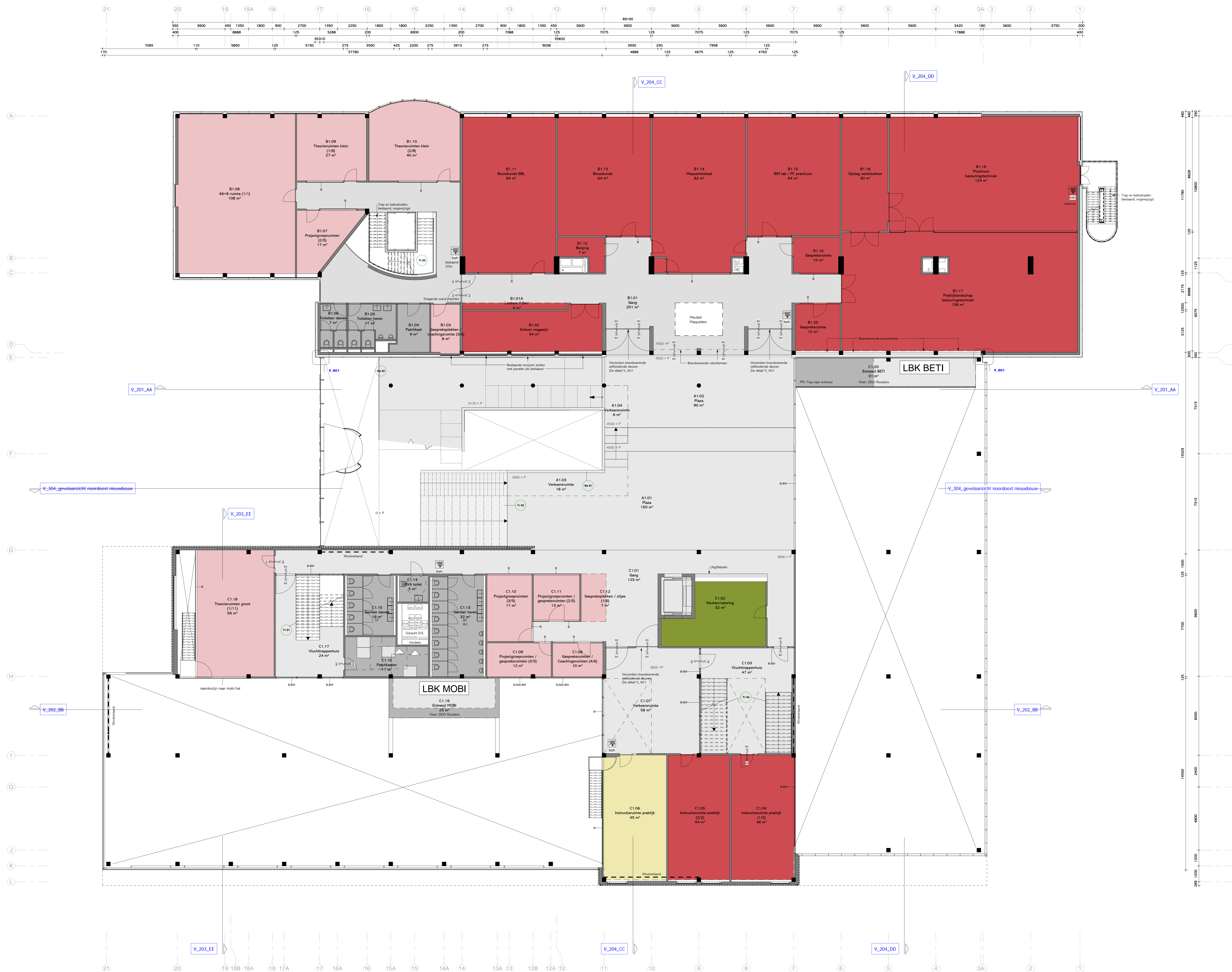
schaal: 1:1000

V_100

Postbus 818 3000 AV Rotterdam T +31 (0)104632121 F +31 (0)10 4602100 info@ectorhoogstad.com www.ectorhoogstad.com



RENVOL



- Binnen- en buitenwanden**
- Scheidingwand volgens specificatie adviseur (DGPR)
 - Afmeting afhankelijk van afmeting
 - Glazen scheidingwand: h=2000
 - B-BW Glazen scheidingwand: h=2000, brandwerend volgens specificatie adviseur (DGPR)
 - B-ACW Glazen scheidingwand: hoogte gelijk aan deelhoogte, gesloten toelating 800+
 - B-800-BW Glazen scheidingwand: hoogte gelijk aan deelhoogte, gesloten toelating 800+ brandwerend volgens specificatie adviseur (DGPR)
- Veiligheidsconstructie**
- Voor defectieve vorm constructieve onderdelen (zie tekening adviseur constructie: Pieters Bouwtechniek)
- Huis, roering, ventilatie, noodverlichting, installatie- en brandveiligheidsinstallaties etc. conform installatie-ordering adviseur installaties.
- Brand**
- Brandveiligheidsvoorzieningen (zie rapportage DGPR)
- Brandveiligheidsvoorzieningen worden aangepast op de waterdichtheid conform NEN-EN 671-1. Cascofit, isolatie draai- of schuifdeuren conform rapportage DGPR.
- Brandwering op heupel, inbouw, h=30cm, NEN3211, kast v.v. ingebouwd handbrandblusser Bestand (h=200) naar aangegeven handwamen
- Brandpartitiescheidende zelfsluitende deur (zie rapportage DGPR)
- Brandwerendheid compartimentgrenzen en vluchttrouwen (zie rapportage DGPR)
- Het gebouw wordt voorzien van een brandmeldinstallatie (zie rapportage DGPR)
- Deuren in vluchttrouwen worden voorzien van een brandmeldinstallatie en worden voorzien van een vergrendeling, deuren worden voorzien van een draaier en een automatisch bedienende deuren conform het gebruiksbesluit.
- Trappen**
- Trappen conform BB2012 art. 2.33, Tabel 2.33: minimum breedte van de trap = 0,8 m, maximum hoogte van een optreden = 0,21 m, minimum optreden = 0,15 m, minimum vrije hoogte boven de trap = 2,1 m.
- Een trap heeft aan de zij(en) een niet beweegbare afscheiding. De booms de voorkant van een trap heeft een minimum hoogte van 1,0 m. De booms de achterkant van een trap heeft een minimum hoogte van 0,7 m. De booms de vloer geen openingen met een breedte groter dan 0,1 m.
- Vloerafsluitingen**
- Vloerafsluitingen conform BB2012 art. 2.3. Hoogte balustrade min. 1 m vanaf de vloer. Tussen een afsluiting en de vloer is de horizontaal gemeten afstand niet groter dan 0,05 m.
- Een afsluiting heeft geen openingen met een breedte groter dan 0,5 m. In een gebied van een gebouwfunctie die meer bestemd is voor bezoekers, heeft een afsluiting tot een hoogte van 0,7 m boven de vloer geen openingen met een breedte groter dan 0,1 m.
- Algemeen**
- Voor gevelversterking en afmetingen buitenruimten zie geveltekeningen
- Voor indeling terrein zie situatie tekening
- Vrije doorgang min. 0,95m breedte en min. 2,3m hoogte. Overeenkomstig BB2012 art. 4.2.2 en 4.2.3.
- Hoogteverschil dempels binnenruimten en hoofdbergingen < 0,02m
- Warmteverstand van uitwendige scheidingen conform BB2012 art. 5.1 en 5.4. Toegestane warmteverstand volgens rapportage DGPR.
- Inname geïsoleerde volgens rapportage DGPR.
- Elektrische installatie conform NEN1010
- Water installatie conform NEN1078
- Binnenverlichting conform NEN3216
- Bescherming tegen vallen en muizen volgens BB2012 art. 3.10.
- Afsluit 20mm/1m
- Noodafvoer conform opgegeven constructeur, onderzijde 50mm boven het niveau van de hemelwaterbuis.
- Handelstelsel systeem volgens opgegeven Marken en van Magis.
- Waterspansel maatregelen in sanitaire ruimten conform BB2012 art. 3.2.3.
- Lucht- en waterdichtheid en vochtwerende voorzieningen volgens BB2012 art. 3.2.1.
- Maatvoering bestaande bouw in het werk controleren.

- Trappen**
- | code | omschrijving |
|-------|--|
| (T10) | profiel betonnen noedtrap |
| (T10) | centrale tribune trap: met natprijz belaste staalconstructie |
| (T10) | profiel staal oedstrap |
| (T10) | staal noedtrap: staal trap met balustrade, gevel met beton en afgewerkt met hout |
| (T10) | bestaande trap C1 |
- Wandafsluitingen**
- | code | omschrijving |
|-------|---|
| (W10) | Tegel |
| (W10) | perzeel afwerking bestaand |
| (W10) | afwerking inbouwdeuren aan G-03 op donker gevelde binnenwand |
| (W10) | verticale lamellen inbouwdeuren aan G-03 op donker gevelde binnenwand |
| (W10) | verticale lamellen inbouwdeuren aan G-03 |
- Balustrades**
- | code | omschrijving |
|-------|---------------------------------------|
| (B10) | houten balustrade: natprijz afwerking |
| (B10) | glasbalustrade |

RENVOOI

- Binnen- en buitenruimten**
- Schedevand volgens specificaties adviseur (DGHR)
 - Afmetingen afhankelijk van uitbuiing
 - B: Glazen schiedevand, h=2050 brandevand volgens specificaties adviseur (DGHR)
 - B-80: Glazen schiedevand, h=2050 brandevand volgens specificaties adviseur (DGHR)
 - B-800: Glazen schiedevand, hoogte gelijk aan deurbuig, gelopen loopwering B-800
 - B-800-BW: Glazen schiedevand, hoogte gelijk aan deurbuig, gelopen loopwering B-800 brandevand volgens specificaties adviseur (DGHR)

Veiligheidsconstructie

Voor definitieve vorm constructieve onderdelen (zie tekening adviseur constructie, Ploeg Bouwtechniek)

Huis, roldeur, ventilatie, noodverlichting, installatie, en brandveiligheidsvoorzieningen etc. conform installatie-ontwerp adviseur installaties.

Brand

Brandveiligheidsvoorzieningen (zie rapportage DGHR)

Brandveiligheidsvoorzieningen worden aangegeven op de waterkering conform NEN-EN 671-1. Capaciteit, reactie- en druk- en geluidsgeluid conform rapportage DGHR.

Brandlading op heesel, vloer, h=30m, NEN3211, kast v.v. ingebouwde handbrandblusser Bestand (=20m) waar aangegeven handvaten

Brandcompartmenterende zelfsluitende deur (zie rapportage DGHR)

Brandveiligheidscompartmenteringen en vluchttroues (zie rapportage DGHR)

Het gebouw wordt voorzien van een brandbestendige vloer (zie rapportage DGHR)

Deuren in vluchttroues dienen zonder losse handgrepen geopend te worden. Deuren voorzien van verenging, brandbestendigheid en draadbeugel en automatisch bediende deuren conform het gebruiksbuik.

Trappen

Trappen conform BB2012 art. 2.33 Tabel 2.33: minimum breedte van de trap = 0,8 m, minimum hoogte van een optrede = 0,21 m, minimum optrede = 0,18 m, maximum vier hoogte boven de trap = 2,1 m.

Een trap heeft aan de zij(en) een niet beweegbare afscherming. De boom de voorkant van een trap moet gemiddeld hoogten van die afscherming is ten minste 1,0 m. Conform BB2012 art. 2.17, 2.18, 2.19, 2.20.

Vloerbedekkingen

Vloerbedekkingen conform BB2012 art. 2.3. Hoogte balustrade min. 1 m vanaf de vloer. Tussen een afscherming en de vloer is de horizontaal gemiddeld niet groter dan 0,05 m.

En afscherming heeft geen openingen met een breedte groter dan 0,5 m. In een gedeelte van een gebuikfunctie dat meer breedte is voor bevelen, heeft een afscherming bij een hoogte van 0,7 m boven de vloer geen openingen met een breedte groter dan 0,1 m.

Afgemeten

Voor gevelmaterialisering en afmetingen buitenruimten zie geveltekeningen

Voor indeling terrein zie situatie tekening

Vrije doorgang min. 0,85m breedte en min. 2,3m hoogte. Overeenkomstig BB2012 art. 4.2.2 en 4.2.3.

Hoogteverschil tusschen binnenruimten en hoofdeuropgange < 0,02m.

Wentelwanden van uitwendige afschermingsconstructies minimaal conform BB2012 art. 5.1 en 5.4. Toegestane wentelwanden volgens rapportage DGHR.

Interne geluikabsorptie volgens rapportage DGHR.

Elektrische installatie conform NEN1010.

Water installatie conform NEN1078.

Binnenverlichting conform NEN3216.

Bescherming tegen vallen en muizen voldoet conform BB2012 art. 3.10.

Afsluit 20mm/min.

Noodafvoer conform oppage constructeur, onderzijde 50mm boven het niveau van de hemelwaterafvoer.

Hemelwaterafvoer systeem volgens oppage Hutman en van Nijlen.

Wentelwanden minimaal in sanitaire kamers voldoet conform BB2012 art. 3.23.

Lucht- en waterdichtheid en vochtvervangingsvoorzieningen voldoet conform BB2012 art. 3.21.

Maatvoering bestaande bouw in het werk controleren

Trappen

code	omschrijving
Y101	profiel beton met trap
Y102	centrale inbouwtrap met trapdeur beklede staalconstructie
Y103	profiel staal (steektrap)
Y104	staal met trap met balustrade, goud met beton en afgewerkt met hout
Y105	bestaande trap C1

Wandafwerkingen

code	omschrijving
W1	Tegel
W2	paneel afwerking bestaand
W3	afwerking metaal (den aan G-05 op donker gevelde binnenwand)
W4	verticale lamellen (den aan G-03 op donker gevelde binnenwand)
W5	verticale lamellen (den aan G-03)

Balustrades

code	omschrijving
B1	houten balustrade met trapdeur afwerking
B2	geluikabsorptie



RENVOOI

- Binnen- en buitenmuren**
- Scheidingwand volgens specificaties adviseur (DGR)
 - Afsluiting afwezig: zie situering
 - Glas scheidingwand: zie 2002
 - B-BW Glas scheidingwand, h=2002, brandverend volgens specificaties adviseur (DGR)
 - B-B00 Glas scheidingwand, hoogte gelijk aan deuropbouw, gestaan bordering 800+
 - B-B00-BW Glas scheidingwand, hoogte gelijk aan deuropbouw, gestaan bordering 800+, brandverend volgens specificaties adviseur (DGR)

Veiligheidsconstructie

Voor deelske vorm constructieve onderdelen (zie tekeningen adviseur constructies: Flessen, Bovenstructie)

Huis, roering, ventilatie, noodverlichting, installatie- en brandveiligheidsvoorzieningen etc. conform installatie-overleg adviseur installaties.

Brand

Brandveiligheidsvoorzieningen (zie rapportage DGR)

Brandveiligheidsvoorzieningen worden aangegeven op de waterleiding conform NEN-EN 671-1. Caseload, vuurlast, druk bij gebruik gelijk conform rapportage DGR.

Brandbeleg op haget, vloer, vloer, h=30cm, NEN9211, kast v.v. ingebouwde handbrandblusser Bestand (=20m) waar aangegeven handwasm

Brandcompartimentscheidende afsluitende deur (zie rapportage DGR)

Brandwerendheid compartimentsgrenzen en vluchtroepen (zie rapportage DGR)

Het gebouw wordt voorzien van een brandmeldinstallatie (zie rapportage DGR)

Deuren in vluchtroepen worden zonder losse handgrepen geopend te worden. Deuren worden van verspreiding, brandwerendheidsklasse en draaddeuren en automatisch bediende deuren conform het gebruiksbesluit.

Trappen

Trappen conform BB2012 art. 2.33, Tabel 2.33

Minimum breedte van de trap = 0,8 m, maximum hoogte van een optrede = 0,21 m, minimum aanstede = 0,185 m, minimum vrije hoogte boven de trap = 2,1 m.

Een trap heeft aan de zij(en) een niet beweegbare afscheiding. De boven- of voorkant van een trap heeft een gemiddelde hoogte van de afscheiding is ten minste 1,0 m. Conform BB2012 art. 2.17, 2.18, 2.19, 2.20

Vloerafsluitingen

Vloerafsluitingen conform BB2012 art. 2.3. Hoogte balustrade min. 1 m vanaf de vloer. Tussen een afsluiting en de vloer is de horizontaal gemiddeld afstand niet groter dan 0,05 m.

Een afsluiting heeft geen openingen met een breedte groter dan 0,5 m. In een gedeelte van een gebouwsysteem dat mede bestemd is voor fietsen, heeft een afsluiting tot een hoogte van 0,7 m boven de vloer geen openingen met een breedte groter dan 0,1 m.

Algemeen

Voor gerealisering en afmetingen buitenlijnen zie gebruiksrichtlijn

Voor indeling terrein zie situatie tekening

Vrije doorgang min. 0,85m breedte en min. 2,3m hoogte. Overeenkomstig BB2012 art. 4.2.2 en 4.2.3.

Hoogteverschil drempels binnendeuren en hoekbalken < 0,02m

Warmteverstand van uiterste scheidingconstructies minimaal conform BB2012 art. 3.1 en 3.4. Tegelvloeren warmteverstand volgens rapportage DGR.

Interne geluidsoverlast volgens rapportage DGR.

Elektrische installatie conform NEN1010

Water installatie conform NEN1078

Binnenverlichting conform NEN9216

Bescherming tegen ratten en muizen voldoet conform BB2012 art. 3.10.

Afsluit 20mm/m¹.

Noodvoeren conform opgegeven constructie: onderzijde 50mm boven het niveau van de vloerconstructie

Handreestafelstelsel systeem volgens opgegeven Nauman en van Megen.

Wateropname materialen in sanitaire ruimten voldoet conform BB2012 art. 3.23.

Lucht- en waterdichtheid en vochtverende voorzieningen voldoet conform BB2012 art. 3.21.

Maatvoering bestaande bouw in het werk controleren

Trappen

code	omschrijving
T1A	profiel betonnen noodtrap
T1B	centrale tribune trap, met radiplex beklede staalconstructie
T1C	profiel stalen steektrap
T1D	stalen noodtrap, stalen trap met balustrade, gevelid met beton en afgewerkt met hout
T1E	bestaande trap C1

Wandafwerkingen

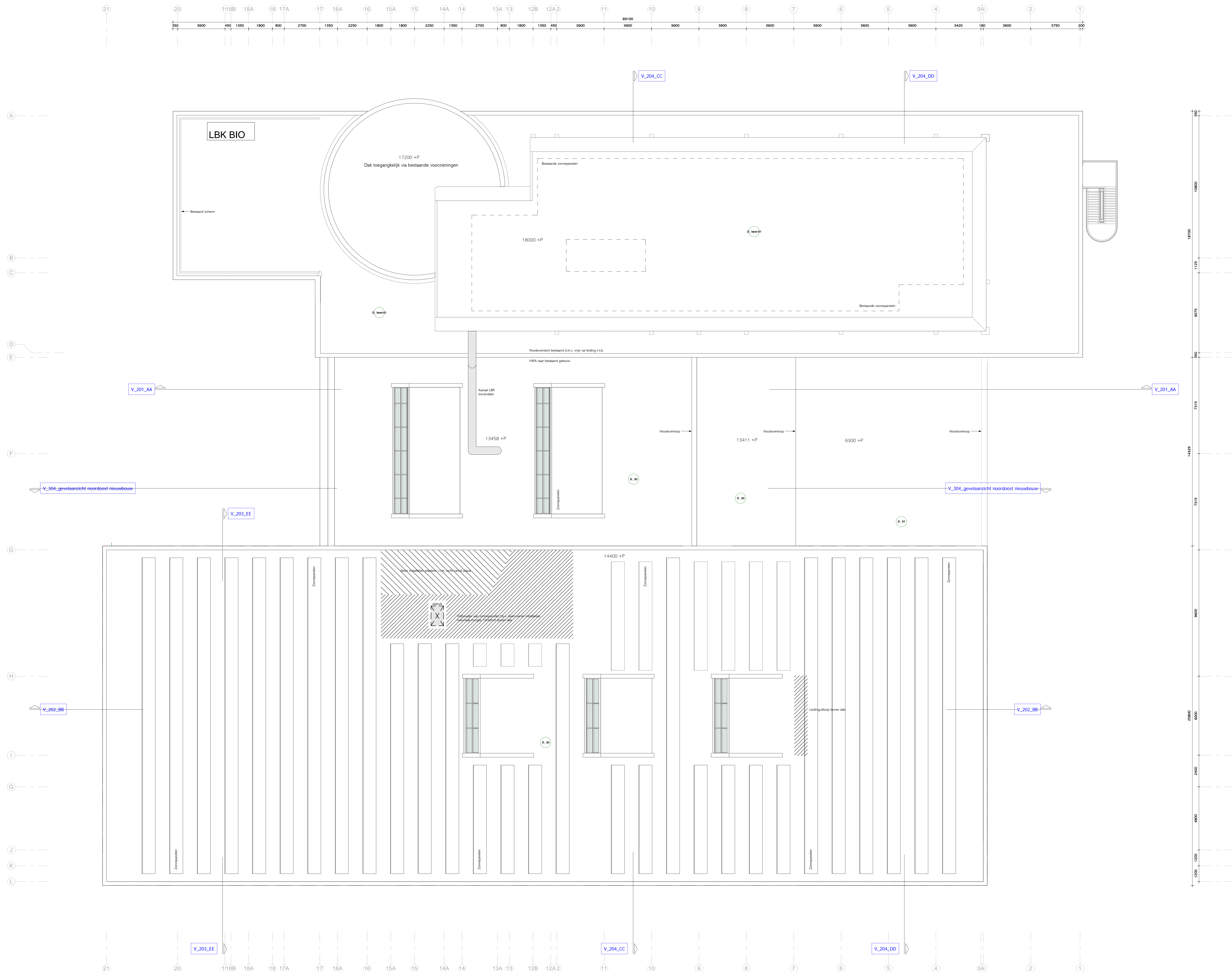
code	omschrijving
W1A	Tegels
W1B	pareel afwerking bestaand
W1C	afwerking stalenstaal idem aan G-03 op donker gevelafwerking
W1D	verticale lamellen idem aan G-03 op donker gevelafwerking
W1E	verticale lamellen idem aan G-03

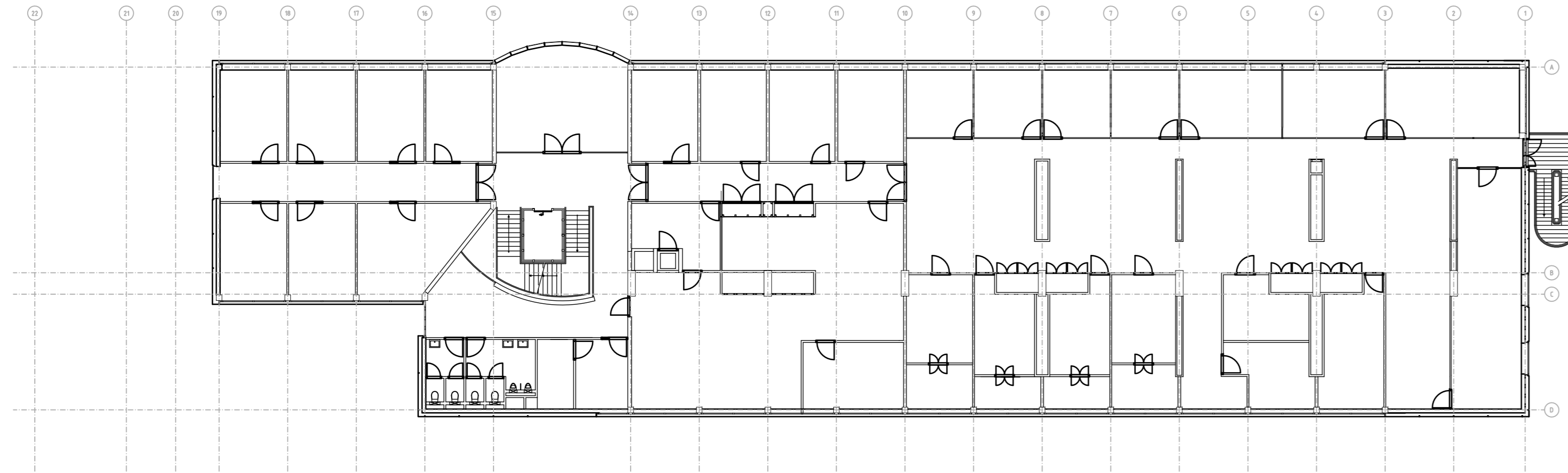
Balustrades

code	omschrijving
B1A	houten balustrade radiplex afwerking
B1B	gestruktstalen

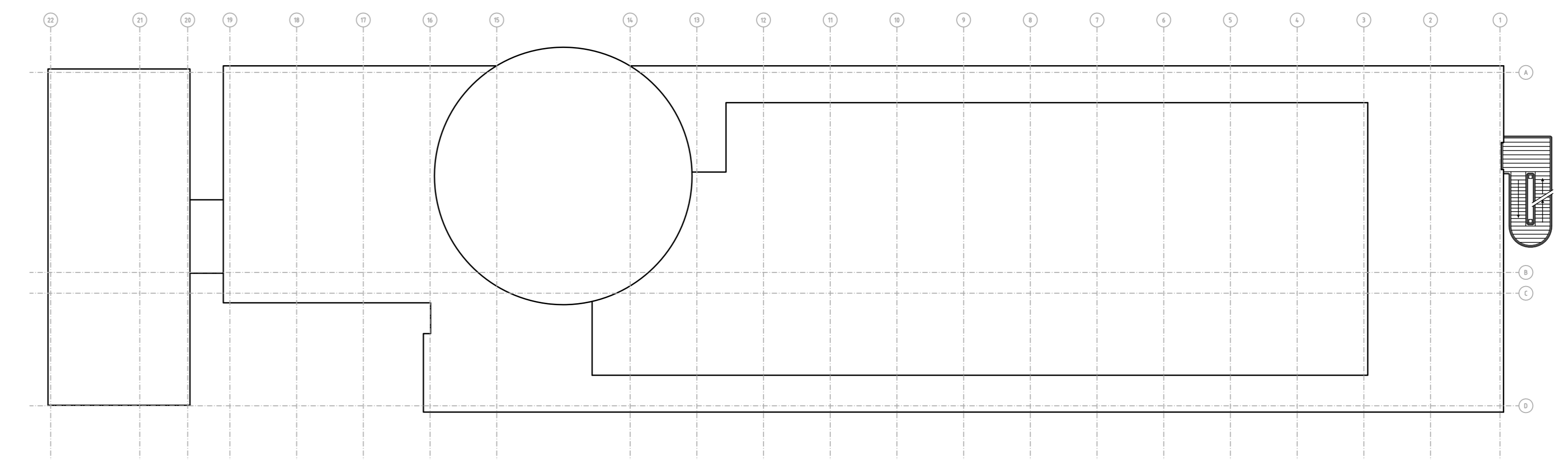


code	omschrijving
(S, R)	gesloten dak
(S, R)	gesloten dak, 2 grote sheddappen, bekleden dichte delen op zuiden met PV-panelen
(S, R)	50% gesloten, 4 % lichtzonnepanelen
(S, R)	semi-dak
(S, R)	bestaand

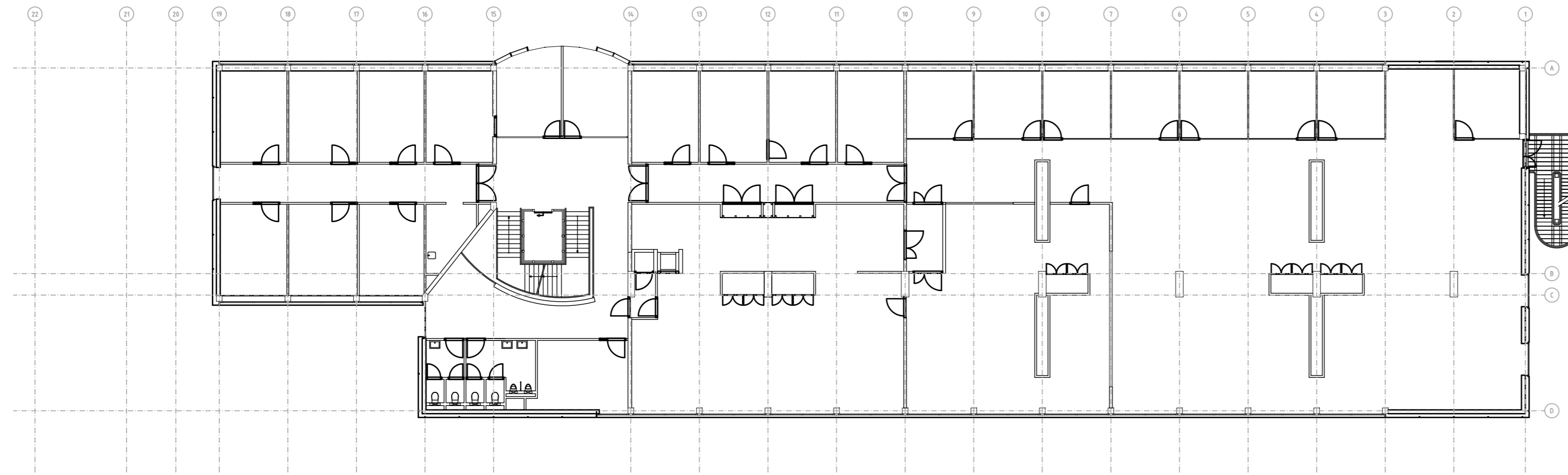




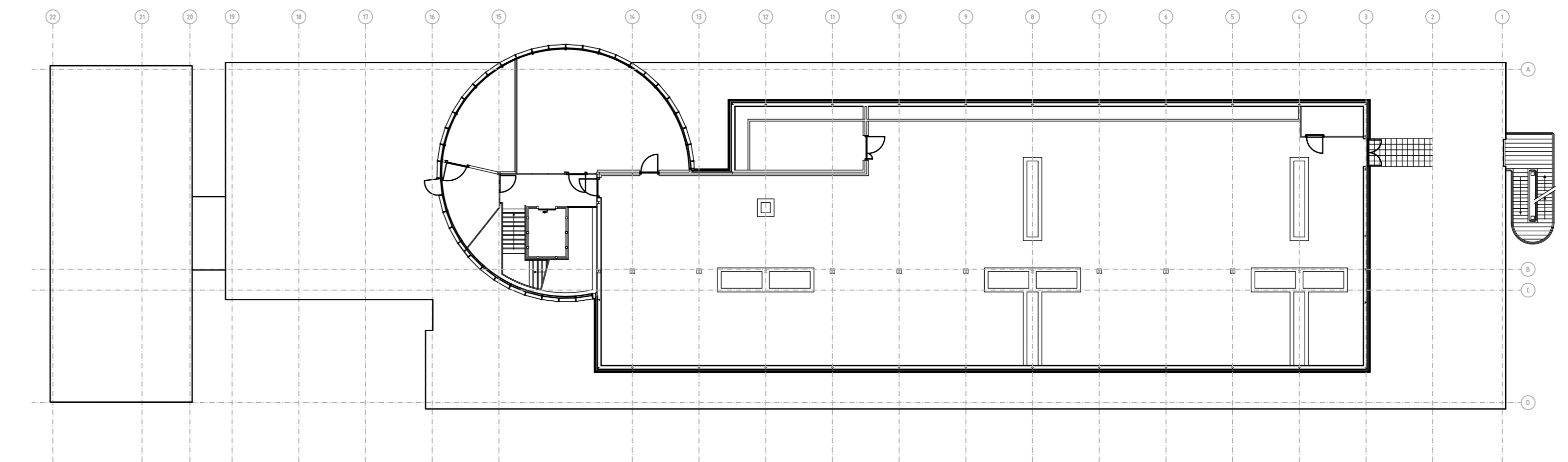
2e verdieping, bestaand



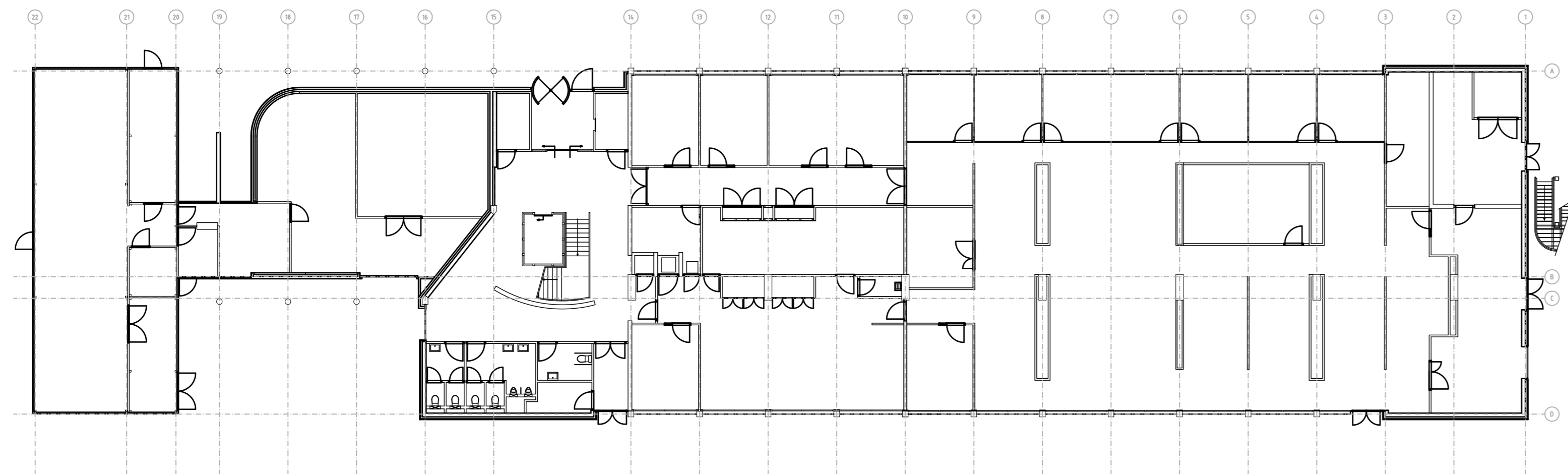
Dak, bestaand



1e verdieping, bestaand



3e verdieping, bestaand



Begane grond, bestaand